

LK CubicSecure

Monteringsanvisning



Accepterad
monteringsanvisning
2026:1



INNEHÅLLSFÖRTECKNING

Utförande	3
Systembeskrivning	3
Innehåll i förpackningen	3
Miljö	3
Uppstart, drift och underhåll (hänvisning till användarmanualen)	3
Förberedelser innan montering	4
Montering av LK CubicSecure	5
Tekniska data	6
Anmärkning	6
Garanti	6
Godkännande	6



UTFÖRANDE

LK CubicSecure är en vattenfelsbrytare som skyddar mot läckage genom att den kontinuerligt mäter vattenförbrukningen, vattentrycket och temperaturen. Enheten larmar för såväl mikroläckage som större läckage. När vattenfelsbrytaren detekterar ett läckage stänger den automatiskt av vattenflödet. Vattenfelsbrytaren kan installeras i villor, radhus och lägenheter (1).

SYSTEMBESKRIVNING

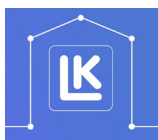
LK CubicSecure är en liten enhet som är lätt att installera i trånga utrymmen. Enheten monteras enkelt på inkommande vattenrör i en villa eller lägenhet. Vattenfelsbrytaren är utrustad med ett vred för manuell avstängning vid strömavbrott eller nödsituationer.



OBS!

För att undvika skällning i lägenheter kan två vattenfelsbrytare parkopplas. Parkoppling ger en synkroniserad automatisk avstängning mellan varm- och kallvattenledningarna.

Med MyLK-appen och WiFi-uppkoppling kan man fjärrstyra enheten för att till exempel stänga av eller på vattnet, kvittera larm, samt följa upp sin vattenförbrukning.



MyLK-appen



QR kod till MyLK-appen.

INNEHÅLL I FÖRPACKNINGEN

- LK CubicSecure 1 st, LK RSK - 188 26 67
 - Nätadapter 1 st
 - Planadapter 2 st, LK RSK - 187 06 78.
- Tillbehör som förenklar installation av LK rör.

MILJÖ

LK Systems är anslutna till El-Kretsen för insamling och återvinning av elektronik och batterier. Förbrukade batterier sorteras som batterier eller småbatterier och lämnas in i en batteriholk eller på en återvinningscentral. När systemet är uttjänt ska det sorteras som elektronik eller övrig elektronik och lämnas till en återvinningscentral.

UPPSTART, DRIFT OCH UNDERHÅLL

Se *SE.40.C.12.01_LK CubicSecure Användarmanual* för mer information.



FÖRBEREDELSE INNAN MONTERING

ANVISNING!

Installation av vattenfelsbrytaren ska utföras av VVS-installatör enligt Branschregler Säker Vatteninstallation, www.sakervatten.se.

LK CubicSecure och vattenfilter

- När du installerar LK CubicSecure där det finns vattenfilter ska LK CubicSecure placeras EFTER vattenfiltret. Detta är för att LK CubicSecure inte ska bryta vattnet när vattenfiltret backspolar samt att LK CubicSecures funktion ska fungera optimalt.



- Om LK CubicSecure placeras innan backspolande vattenfilter och vattnet bryts, fullföljs inte backspolningen, vilket påverkar både vattenfiltret och vattenkvaliteten.

- Om du har egen brunn finns sannolikt pump, tryckströmbrytare samt tryckkärl. Vanlig inställning på tryckströmbrytaren (vid till- och frånslag) är 2 och 4 bar.

- LK CubicSecure behöver ett tryck mellan 3–7 bar för optimal funktion, vilket innebär att tryckströmbrytarens till- och frånslag behöver ställas in efter detta.

- Det är också viktigt att tänka på att tryckfallet kan vara upp till 0,5 bar när vattnet passerar ett vattenfilter, beroende på vilken typ av filter du har.

OBS!

- Vattenfelsbrytaren skall installeras på en plats som är lätt åtkomlig för service och underhåll.



- Säkerhetssystem som t.ex. boendesprinklers och nödkylning av fastbränslepanna eller liknande skall kopplas in före vattenfelsbrytaren. Om de installeras efteråt riskerar de att bli utan vattentillförsel.

- Vid placering av LK CubicSecure där rören löper ovanför enheten ska dessa rör isoleras för att undvika fukt/kondens i enheten.

- Montera vattenfelsbrytaren efter matning till säkerhetssystem som kräver vatten. LK Cubicsecure ska kopplas in efter vattenfilter. Systemet förebygger vattenskadorna som kan uppstå efter vattenfelsbrytarens placering.

TIPS!

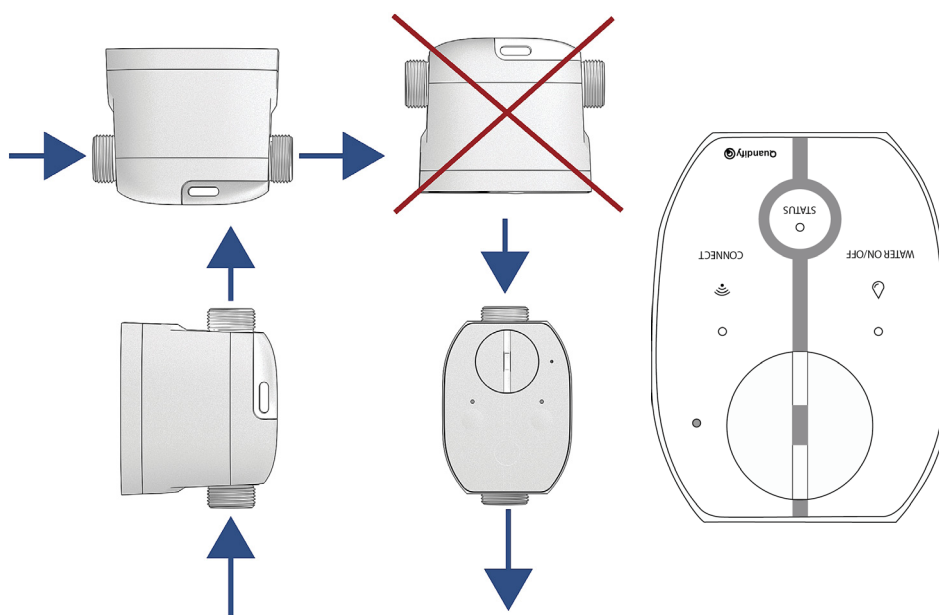


Vattenfelsbrytaren är utrustad med en G20 EuroCone utvändig gänga som monteras med LK Presspex pressanslutningskoppling alternativt LK Pushfit AX anslutningskoppling. Vid användning av planpackning så följer LK Planadapter (LK RSK - 187 06 78) med produkten.

RISK!



Vid installation av metallrör i fördelarskåpet, ska röret förses med en elektrisk skyddsutjämning (jordning) som skall installeras av behörig elektriker om inte jordskrub redan finns i skåpet.



TIPS!

Vattenfelsbrytaren har en pil på undersidan.

Enheten skall monteras så att pilen pekar i vattnets strömriktning. Detta innebär att texten på enhetens framsida blir upp och ner om enheten är installerad lodrätt och inkommande vatten kommer underifrån.

Korrekt montering av vattenfelsbrytaren. Pilarna visar vattenflödesriktningen.



MONTERING AV LK CUBICSECURE

1. Montera vattenfelsbrytaren på inkommande vattenledning direkt efter vattenmätarens avstängningsventil och eventuell backventil. Anslutningarna på LK CubicSecure har G20 utvändig EuroCone-anslutning (fasad). Komplettera med bipackad planadapter då den ansluts med koppling för planpackning.
2. Dra åt kopplingarna utan att skada plasthöljet på vattenfelsbrytaren.

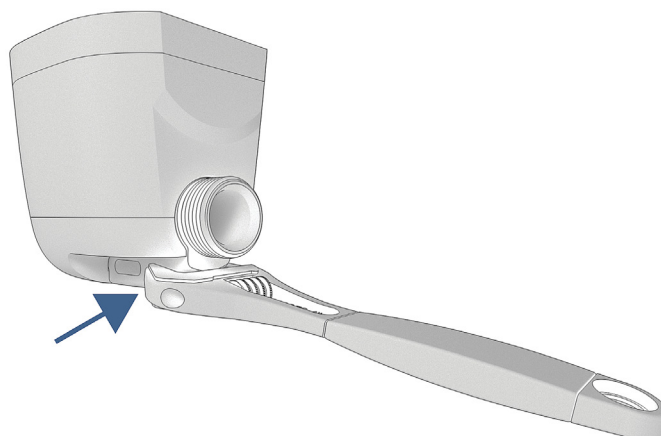


Vattenfelsbrytaren och inkommande vattenledning.



TIPS!

Vattenfelsbrytaren är utrustad med ett mothåll på undersidan. Använd en skiftnyckel på mothållet. Det går även att använda en skruvmejsel i skåran för att skapa ett mothåll.



Mothållet på vattenfelsbrytarens undersida.



Vattenfelsbrytaren monterad i skåpet.



TEKNISKA DATA

Användningsområde	Villa, radhus, lägenhet
Vattentemperatur	0,1-70°C
Tryck	PN10
Max tryck vid provtryckning	16 bar
KVS	4,6 m³/h
Miljö	Inomhus, torr, frostfri
Klimat/Miljö	5°C ... 30°C
Förvaring	-25°C ... 55°C, torr miljö
Trådlös bandfrekvens	2,4 GHz
Nominal flödes hastighet (Q3)	4 000 l/h
Startflöde*	5 l/h
Upptäckt mikroläckage*	>0.3 bar tryckfall
Upptäckt mellanstortläckage*	>5 l/h under minst 45 minuter
Upptäckt stort läckage*	>1500 l/h under minst 90 sekunder
Vikt	720 gram
Dimensioner	Höjd: 85 mm Bredd: 71 mm Längd: 110 mm
*Fabriksinställning	

ANMÄRKNING

En helt störningsfri drift kan inte alltid garanteras med den teknik som finns idag och som tillåter fri användning av frekvensbandet. Därför bör varje installation provas individuellt. LK CubicSecure fungerar alltid fristående. Om enheten tappar kontakten med internet fungerar fortfarande vattenfelsbrytaren. Enheten är fortfarande i drift och larmar vid upptäckt läckage. Kontakten är tillfälligt avbruten med MyLK appen som då inte får notiser eller larm förrän kontakten med internet är etablerad.

GARANTI

LK Systems AB ansvarar för fel i varan som framträder inom två år från varans överlämnande till köparen. Om LK ansvarar för fel i varan har LK rätt att ersätta med antingen en ny eller reparerad vara. Ansvarstiden för utbytt eller reparerad vara eller reservdel överstiger inte ansvarstiden för ursprunglig vara. Säljaren är inte ansvarig för sådana fel som beror på olyckshändelse, felaktig montering, felaktig installation, bristande skötsel, vanvård eller onormalt brukande. LK Systems AB ansvarar ej för förlust eller skada av något slag som orsakats av icke fungerande produkt. Ansvaret är strikt begränsat till ersättning av produkten.

GODKÄNNANDE

LK CubicSecure vattenfelsbrytare är testad och godkänd av tredje part.



EU Declaration of Conformity, Radio Equipment

Hereby, LK Systems declares that the radio equipment type LK CubicSecure - LTCS01 is in compliance with Directive 2014/53/EU. The full text of the EU declaration of conformity is available on:

<https://www.lksystems.se/sv/dokumentation/teknisk-dokumentation/>

